



Type d'appartement	T2
Surface	56.00 m ²
Pièces	2
Chambres	1
Salle de bains	1
WC	1 Indépendant
Étage	1
État général	En bon état
Chauffage	Gaz Collectif
Cuisine	Equipée, Indépendante
Ameublement	Non meublé
Ascenseur	Oui
Cave	Oui
Taxe foncière	420 €/an
Charges	145 € /mois
Emissions GES	E
Consommations énergétiques	D

Référence VA2010, Mandat N°3235 A 2 min à pied du centre ville, venez découvrir ce bel appartement 2 pièces de 56m² situé au 1er étage avec ascenseur.

Vous trouverez une entrée avec placard intégré, une grande cuisine indépendante et équipée, un lumineux séjour avec accès à un balcon, une belle chambre à coucher avec placard intégré ainsi qu'une SDB et un WC séparé.

Ce bien est complété d'une cave et possibilité de louer un garage attenant à l'immeuble à 60 euros/mois.

Chauffage collectif au gaz.

Les charges s'élèvent à 145 Euros/mois

DPE D

Honoraires à charge vendeur.

Pour plus de renseignements, contactez votre conseiller immobilier Emmanuelle Goerig au 06 42 99 06 42

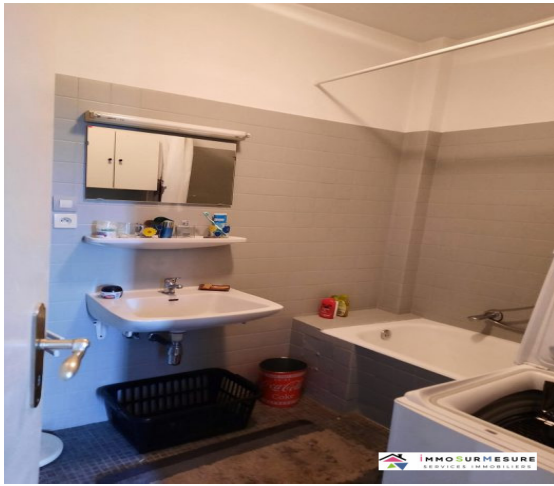
Mandat N° 3235. Honoraires à la charge du vendeur. Nos honoraires : <http://www.immosurmesure.fr/honoraires> Ce bien vous est proposé par un agent commercial.



IMMOSURMESURE
31, rue des Tilleuls
67204 Achenheim
03 88 96 35 18



Emmanuelle Goerig
egoerig@immosurmesure.fr
Agente commerciale
N° RSAC 499672079 Saverne
RCP Beazley
06 42 99 06 42



EURL • SIRET 52059274200016 • TVA FR56520592742 • Carte pro cpi 67012016000010369 délivrée par CCI STRASBOURG • Caisse de garantie GALIAN d' un montant de 40000 € 0 auprès de GALIAN
Document non contractuel