

30 000 €

89 m<sup>2</sup>

6 pièces

Aubin



Sous offre

Surface	89.00 m <sup>2</sup>
Superficie du terrain	300 m <sup>2</sup>
Pièces	6
Chambres	3
Niveaux	3
Salle d'eau	1 en RDC avec WC
WC	1
État général	A rénover
Vue	Verdure
Exposition	Est-Ouest
Chauffage	Electrique
Ouvertures	Bois, Simple vitrage
Assainissement	Tout à l'égout
Cuisine	Aménagée, Indépendante
Ameublement	Non meublé
Taxe foncière	780 €/an

Référence VM3826, Mandat N°3293 Exclusivité - Grande maison T6 de 89 m<sup>2</sup> orientée Est-Ouest avec jardin (300 m<sup>2</sup>). 3 chambres, sde.

Mandat N° 3293. Honoraires à la charge du vendeur. Nos honoraires : [http://immosurmesure.fr/fichier-10999-VHV3H-baremeGeneralsylvie\\_1.pdf](http://immosurmesure.fr/fichier-10999-VHV3H-baremeGeneralsylvie_1.pdf) Ce bien vous est proposé par un agent commercial.

Les points forts :

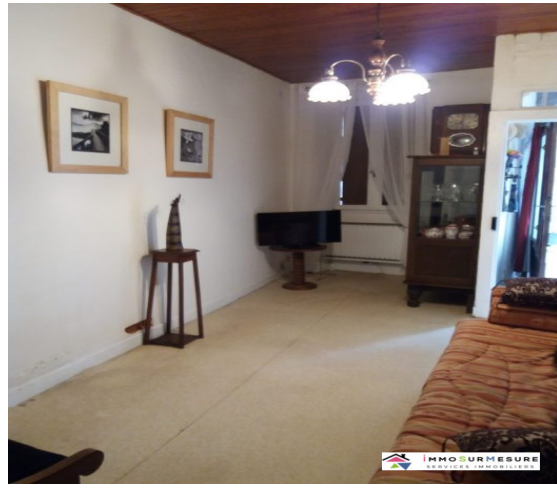
- Calme
- Vue dégagée



**IMMOSURMESURE**  
31, rue des Tilleuls  
67204 Achenheim  
03 88 96 35 18



**Sylvie MARTIN**  
[smartin@immosurmesure.fr](mailto:smartin@immosurmesure.fr)  
Agente commerciale  
N° RSAC 430353433  
RCP 156428428 MMA  
06 60 04 19 74



EURL • SIRET 52059274200016 • TVA FR56520592742 • Carte pro cpi 67012016000010369 délivrée par CCI STRASBOURG • Caisse de garantie GALIAN d' un montant de 40000 € 0 auprès de GALIAN  
Document non contractuel