
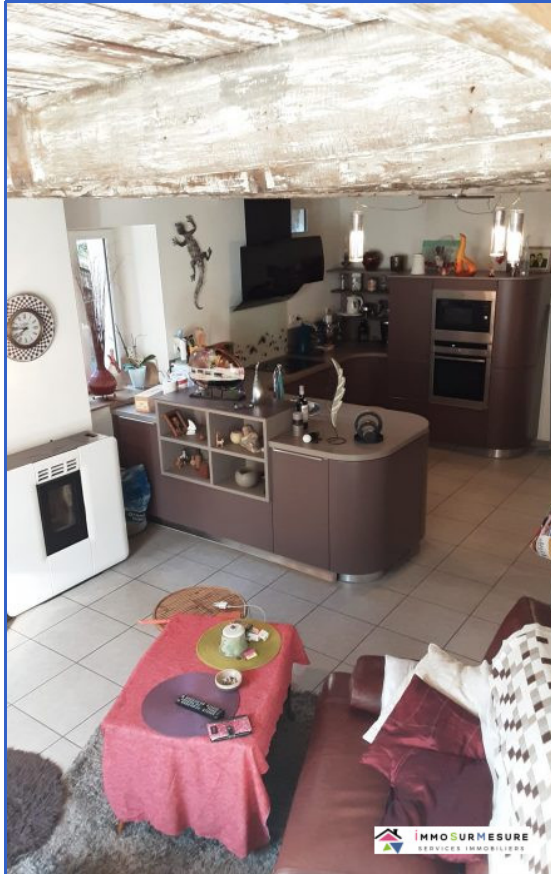


Beaucoup de potentiel

157 000 €

 01 a 80 ca

 8 pièces

 Grand-Vabre


Nouveauté

Surface	180.00 m ²
Pièces	8
Chambres	4 dont 2 à aménager avec accès indépendant
Niveaux	3
Salle d'eau	2
WC	2
État général	En excellent état
Vue	Ville
Exposition	Nord-Sud
Chauffage	Electrique Granulés
Ouvertures	PVC, Double vitrage
Assainissement	Tout à l'égout
Cuisine	Aménagée et équipée, Américaine

Référence VM3852, Mandat N°3304 Très grande maison T8 de 180 m² orientée Nord-Sud avec cave. 4 chambres dont 2 à aménager, cuis. amén. et eq. 2 sde. Possibilité commerce en rez-de-chaussée

Mandat N° 3304. Honoraires à la charge du vendeur. Nos honoraires : http://immosurmesure.fr/fichier-10999-VHV3H-baremeGeneralsylvie_1.pdf Ce bien vous est proposé par un agent commercial.

Les points forts :

- Prêt à habiter
- Bel emplacement
- Combles aménageables
- Proche du Dourdou
- Beaucoup de rangements



IMMOSURMESURE
 31, rue des Tilleuls
 67204 Achenheim
 03 88 96 35 18



Sylvie MARTIN
 smartin@immosurmesure.fr
 Agent commercial
 N° RSAC 430353433
 RCP 156428428 MMA
 06 60 04 19 74



SARL • SIRET 52059274200032 • TVA FR56520592742 • Carte pro cpi 67012016000010369 délivrée par CCI STRASBOURG • Caisse de garantie GALIAN d' un montant de 40000 € 0 auprès de GALIAN
Document non contractuel